

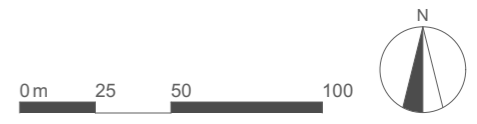
Hof - Variante

Ausgangslage Mst. 1:2'500

Das Haus zur Heimat markiert heute mit dem 7-geschossigen Hauptbau den Abschluss der nördlichen Häuserzeile Gartenstrasse zum Grünraum des Vögelgartens.
Der Hauptbau mit einer Höhe von 19.10 m steht wie die Hochhausgruppe mit Gebäudehöhen von 28 bis 42 Metern Höhe quer zum Hang.



- Grünraum Vögelgarten
- Parzelle Haus zur Heimat
- Landmarks und bestehende Gebäude über 20 m



Hof - Variante

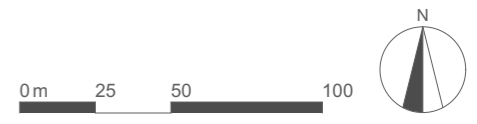
Siedlungsstruktur Mst. 1:2'500

Einpassung in gewachsene Siedlungsstruktur

Die bestehende einbündige Anlage mit der Erschliessung auf der Seite des Vögelgartens wird ergänzt mit einem U-förmigen Baukörper, welcher mit dem bestehenden Hauptbau zusammen einen wertvollen Innenhof bildet. Der Hofbau übernimmt auf der Südwestseite präzis die 3-geschossige Baustruktur der gewachsenen Siedlung und schliesst den grosszügigen Hofraum des Schildes Pestalozzi- und Gartenstrasse ab.



- Parzelle Haus zur Heimat
- Vögelgarten / Hofraum
- Landmarks und bestehende Gebäude über 20 m





Erschliessungssystem

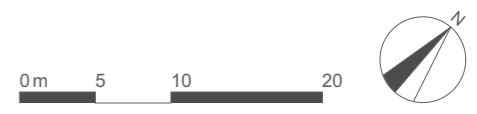
Die ringförmige Erschliessungszone ist betrieblich sinnvoll und effizient. Sie verursacht keine Sackgassen und ist für PensionärInnen mit Bewegungsdrang vorteilhaft. Zudem verbindet die Erschliessung die verschiedenen Gruppen und ermöglicht spontane Begegnungen. Die Erschliessungszone wird zudem in den Eckbereichen geöffnet für Aufenthaltszonen, welche Aussenraumbezüge ermöglichen.

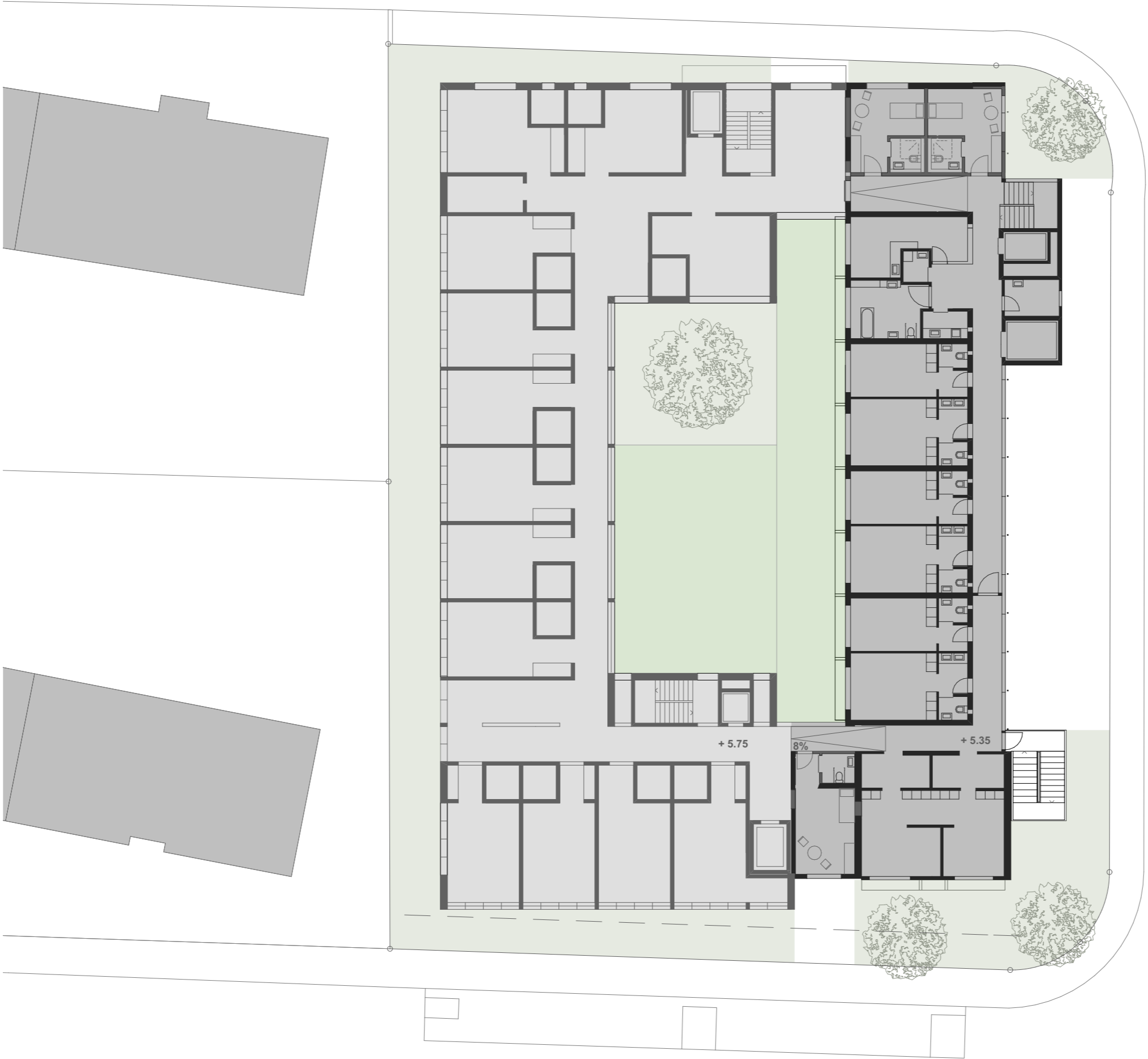
Zimmer und Aussenraumbezüge

Das Hofkonzept beinhaltet 28 neue Zimmer in einer Grösse von 31 – 33.5 m². Diese orientieren sich auf 2 Geschossen weitgehend zum wertvollen Grünraum der Mehrfamilienhäuser und im Norden und Süden zur Garten- bzw. Pestalozzistrasse. Die Proportionen des Innenhofes ermöglichen gleichsam eine gute Besonnung der bestehenden Zimmer im Hauptbau und des Hofbaus. Das Attikageschoss des Neubaus weist einen grossen und teilweise gedeckten Dachgarten auf mit nützlichen Schatten- Bereichen im Sommer. Zusätzlich ist im ersten Obergeschoss ein kleinerer Dachgarten vorgesehen.

Daten:

Bruttogeschossfläche:	6032 m ²
Grundstückfläche:	2200 m ²
Ausnutzungsziffer:	2.74





Daten:

BGF Ist Bestehend:	500 m ²
BGF Neu:	780 m ²
BGF Total:	1280 m ²



